



岐阜県の代表的な希少野生生物



ミチノクフクジュソウ
写真提供：大塚英樹



フクジュソウ
写真提供：大塚英樹



オキナグサ
写真提供：大塚英樹



セツブンソウ
写真提供：大塚英樹



サクラソウ
写真提供：高橋 弘



ミカワシオガマ
写真提供：加藤範夫



ミノコバイモ
写真提供：高橋 弘



サルメンエビネ
写真提供：後藤常明



ミノシライトソウ
写真提供：高橋 弘



サクラインソウ
写真提供：高橋 弘



クマガイソウ
写真提供：山崎玲子



セツコク
写真提供：後藤常明



ウチョウラン
写真提供：高橋 弘



ライチョウ
写真提供：田家幸平



ハリヨ
写真提供：世界淡水魚園水族館
アクア・トト ぎふ



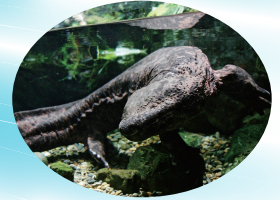
ウシモツゴ
写真提供：世界淡水魚園水族館
アクア・トト ぎふ



イタセンパラ
写真提供：世界淡水魚園水族館
アクア・トト ぎふ



タガメ
写真提供：世界淡水魚園水族館
アクア・トト ぎふ



オオサンショウウオ
写真提供：世界淡水魚園水族館
アクア・トト ぎふ

せいぶつ たようせい きき
生物多様性の4つの危機

人間活動・開発

森林の伐採
山の開発
土地の埋め立て

人間の働きかけの減少

里山などの
手入れ不足

外来生物

国や地域にいない
生き物の持ち込み

地球温暖化

海面上昇や
動植物の生息域の変化



生き物のすみかはどうなるかな。

生き物の食べ物はどうなるかな。

岐阜県の取組

イタセンパラ（絶滅危惧Ⅰ類）小学生向け出前講座

イタセンパラは、木曾三川の下流域に生息し、国の天然記念物に指定されている絶滅が危惧されている魚です。

岐阜県水産研究所では、イタセンパラのことを理解し、大切にもらうことができるように、出前講座を行っています。

清流の国ぎふ
森林・環境税活用



ライチョウパートナー

私たちにできることを始めることで、
みんなもライチョウパートナー！

知ります 本などで調べてみよう！

伝えます 知ったことを話してみよう！

参加します イベントや保護活動に参加してみよう！